

TUS MANOS MÁGICAS, NUESTRO GEISTLICH BIO-OSS® 1,0 g

**¡NUEVA
PRESENTACIÓN!**



1,0 g, gránulos pequeños

1,0 g, gránulos grande



NUEVA PRESENTACIÓN DE 1,0 g PARA UNA MAYOR FLEXIBILIDAD TERAPÉUTICA Y EL MISMO ÉXITO CLÍNICO A LARGO PLAZO:

Cantidades disponibles*:

Gránulos pequeños (0,25–1 mm)

0,25 g \approx 0,5 cm³

0,5 g \approx 1,0 cm³

NUEVO: 1,0 g \approx 2,0 cm³

2,0 g \approx 4,0 cm³

Gránulos grandes (1–2 mm)

0,5 g \approx 1,5 cm³

NUEVO: 1,0 g \approx 3,0 cm³

2,0 g \approx 6,0 cm³

Tamaños disponibles:

25 x 25 mm

30 x 40 mm



Éxito clínico a largo plazo con Geistlich Bio-Oss® y Geistlich Bio-Gide®¹

Fiable:

Tasa de supervivencia de los implantes del 91,9 % con Geistlich Bio-Oss® y Geistlich Bio-Gide® después de 12–14 años¹

Predecible:

Excelente preservación de la pared ósea vestibular después de 5–9 años con Geistlich Bio-Oss® y Geistlich Bio-Gide®^{2,3}

Geistlich Bio-Oss®

0,25–1 mm

1,0 g \approx 2,0 cm³

Geistlich Bio-Oss®

1–2 mm

1,0 g \approx 3,0 cm³

AUMENTO ÓSEO DE GRANDES DIMENSIONES

ELEVACIÓN DEL SENO



GAMA DE PRODUCTOS AMPLIADA



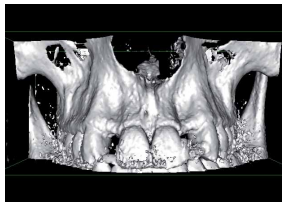
“Geistlich Bio-Oss® 1.0 g responde a la necesidad de una gama de productos más amplia. ¡Flexibilidad adicional en la terapia ROG para unos resultados excelentes a largo plazo y una estética estable!”

PROF. MATTEO CHIAPASCO, MILÁN (ITALIA)

Aumento con ROG, Prof. M. Chiapasco



Situación inicial preoperatoria de las regiones 12 y 22. Reabsorción del hueso vestibular debida a la agenesia de los dos incisivos laterales.



TAC de haz cónico preoperatorio que muestra las dimensiones del defecto óseo.



Situación intraoperatoria del hueso vestibular reabsorbido en las regiones 12 y 22.



Aumento con una mezcla de partículas de hueso autógeno y el material óseo bovino Geistlich Bio-Oss®.



Aplicación de una membrana de colágeno Geistlich Bio-Gide® en dos capas.



Un resultado estético excelente al año del seguimiento después de la carga protésica.

Su referencia n.º 1 en
todo el mundo^{5,6}

Calidad
extraordinaria^{7,8}

Biofuncionalidad
única¹⁻⁴

- > **Más de 1.000**
estudios preclínicos y clínicos
- > **Más de 10 millones**
de aplicaciones de Geistlich Bio-Oss®
- > **Más de 4,5 millonesde**
aplicaciones de Geistlich Bio-Gide®
- > **Cada 18 segundos**
se usa un biomaterial Geistlich
- > **Líder mundial**
en odontología regenerativa durante
casi 30 años

Fabricante

© Geistlich Pharma AG
Business Unit Biomaterials
Bahnhofstrasse 40
CH-6110 Wolhusen
Phone +41 41 492 56 30
Fax +41 41 492 56 39
www.geistlich-biomaterials.com

Distribución España

Laboratorios Inibsa S.A.
Inibsa Dental SLU
Ctra Sabadell a Granollers km 14,5
ES-08185 Lliçà de Vall (Barcelona)
Tel. +34 / 93 / 860 95 00
Fax +34 / 93 / 843 96 9

www.inibsadental.com

Bibliografía

- 1 Jung R. et al., Clin Oral Implants Res. 2013 Oct;24(10):1065-73
 - 2 Buser D et al., J Periodontol. 2013 Nov;84(11):1517-27. doi: 10.1902/jop.2013.120635. Publicación electrónica 24 de enero de 2013
 - 3 Jensen S.S. et al., J Periodontol. 2014 Nov;85(11):1549-56
 - 4 Mordenfeld A. et al., Clin Oral Implants Res. 2010 Sep;21(9): 961-70
 - 5 iData Research Inc., US Dental Bone Graft Substitutes and other Biomaterials Market, 2013
 - 6 iData Research Inc., European Dental Bone Graft Substitutes and other Biomaterials Market, 2013
 - 7 certificado ISO 13485, investigación y desarrollo
 - 8 certificado ISO 9001, gestión de calidad multicentros
- * La disponibilidad de los productos puede variar de un país a otro